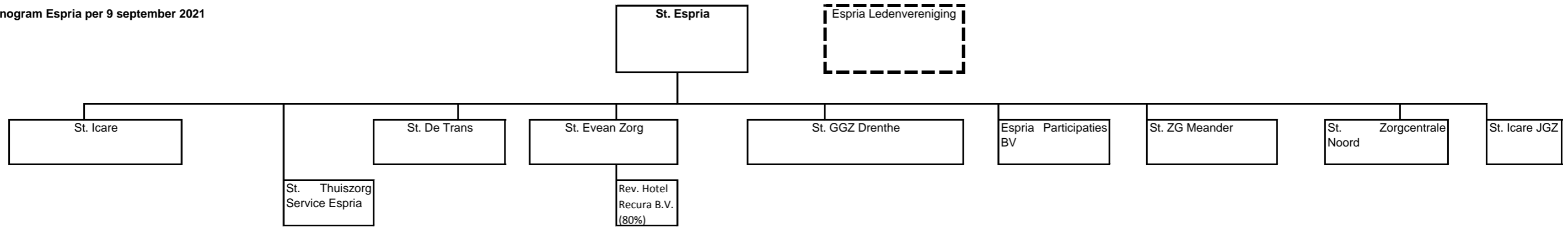


Organogram Espria per 9 september 2021



**Toelichting:**

Verticale lijnen verwijzen naar bestuurlijke verhoudingen, m.u.v. de lijnen naar B.V. 's: daar duidt een verticale lijn op aandeelhouderschap in een B.V.  
Tenzij anders vermeld, betreft het eigendom in een BV een 100% aandelen belang.

Alle groepsmaatschappijen zijn statutair en feitelijk gevestigd in Nederland

De Espria Ledenvereniging vormt in juridische zin geen onderdeel van de Espria groep. Vanwege de intensieve samenwerking met andere groepsmaatschappijen is deze Groepsmaatschappij wel afgebeeld, maar *zonder* verbindingslijn met een Espria entiteit

