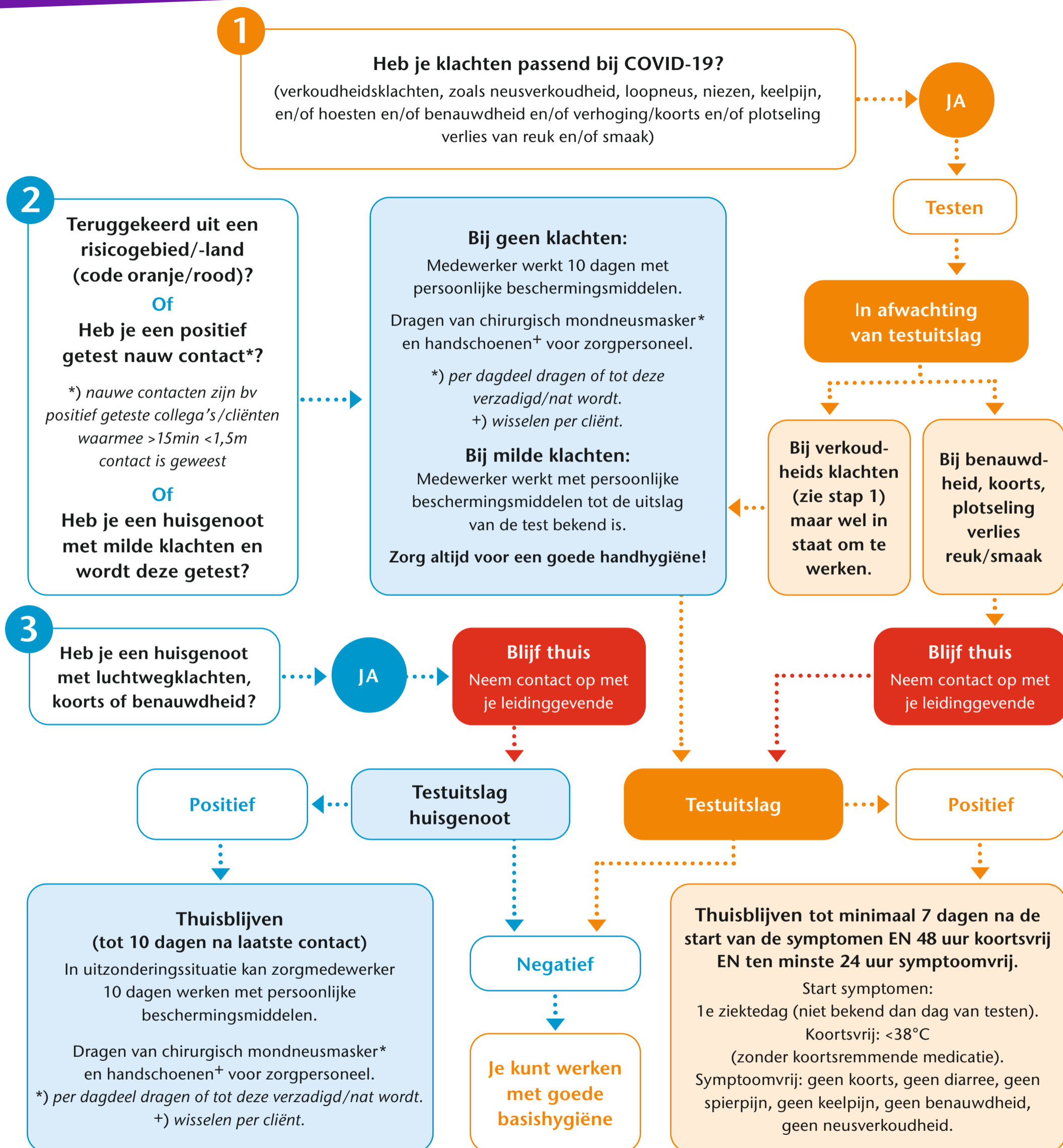


Inzet medewerker verdenking COVID-19

Versie 10-09-2020



Maak je je bij het uitvoeren van je werkzaamheden zorgen omdat je een chronische ziekte hebt of medicijnen gebruikt die het afweersysteem negatief beïnvloeden zoals: diabetes, COPD, gebruik van immunosuppressie, gebruik van chemotherapie of hart- en vaatziekten? Doorverwijzing naar de (bedrijfs)arts. Maak afspraken over je inzetbaarheid met je leidinggevende.