

Wond Expertisecentrum van Evean

Het behandelen van cliënten met complexe wonden is een zeer uitdagende zaak. Het lichaam moet het meeste werk doen om deze huiddefecten te laten genezen, maar experts van Evean die volgens de nieuwste behandeltechnieken werken, kunnen het lichaam hier wel in ondersteunen.

Wondzorg is zoveel meer dan het plakken van een pleister. Naast de aanwezigheid van versturende factoren in het lokale wondbed, moet rekening gehouden worden met het onderliggend medisch lijden en de comorbiditeit.

Complex wonden hebben excellente behandeling en verzorging nodig zodat chronische klachten voorkomen worden. Evean heeft deze expertise in huis en heeft in 2012 het Wond Expertisecentrum (WEC) geopend.

Een wondexpertise centrum heeft als kerntaken het inzetten van evidence based wondzorg, regie en coördinatie in de wondzorgketen en expertiseverspreiding aan alle professionals. Een wondexpertise centrum moet garantie bieden voor een optimale (zowel efficiënte als effectieve) wondzorg, onafhankelijk waar de cliënt zich in de keten bevindt.

Bron: WCS Kenniscentrum Wondzorg



Wond Expertise Centra in Nederland laten een evidente verkorting van de doorlooptijd zien. Dit komt door de optimale diagnosestelling van onderliggend medisch lijden en de lokaal versturende factoren van wondheling. Daarnaast wordt doelgericht wondmateriaal ingezet via vaste formularia. Met elkaar zorgt dit voor een aanzienlijke kostenbesparing.

In het werkgebied van Evean zijn onze gespecialiseerde wondverpleegkundigen gestart met incidentele consulten op aanvraag. Hiermee hebben ze aan een behoefte van huisartsen, specialist ouderen geneeskunde (SOG) en wijkverpleegkundigen voldaan. Om kwaliteit, efficiency en continuïteit van een optimale wondzorg te garanderen is in 2012 het Wond Expertisecentrum van Evean geopend.

Hoofdtaken van het Wond Expertisecentrum van Evean

De regie en expertise van zorg bij cliënten met (kans op) een complexe wond, heeft ons Wond Expertisecentrum als hoofdtaak. Daarnaast is ons Wond Expertisecentrum ook op andere deelgebieden actief. Wij onderscheiden drie deelgebieden:

- 1 Diagnostiek en behandeling
- 2 Regie en expertise
- 3 Uitvoering van het wondzorgplan



1 Diagnostiek en behandeling

Diagnostiek en behandeling van het onderliggend medisch lijden is van essentieel belang. Bij de diagnostiek van interne ziekten is de volgorde in de regel: anamnese, lichamelijk onderzoek en zinvol aanvullend onderzoek. Het WEC kan de hoofdbehandelaar hierin ondersteunen (bijvoorbeeld door het verrichten van een enkel arm index). De hoofdbehandelaar blijft de regiehouder van de totale behandeling van de cliënt. De wonddiagnostiek wordt gedaan door het WEC. Op basis van de aanwezigheid van de lokaal versturende factoren in wondheling, gekoppeld aan de wensen en mogelijkheden van de cliënt en diens omgeving.

2 Regie en expertise

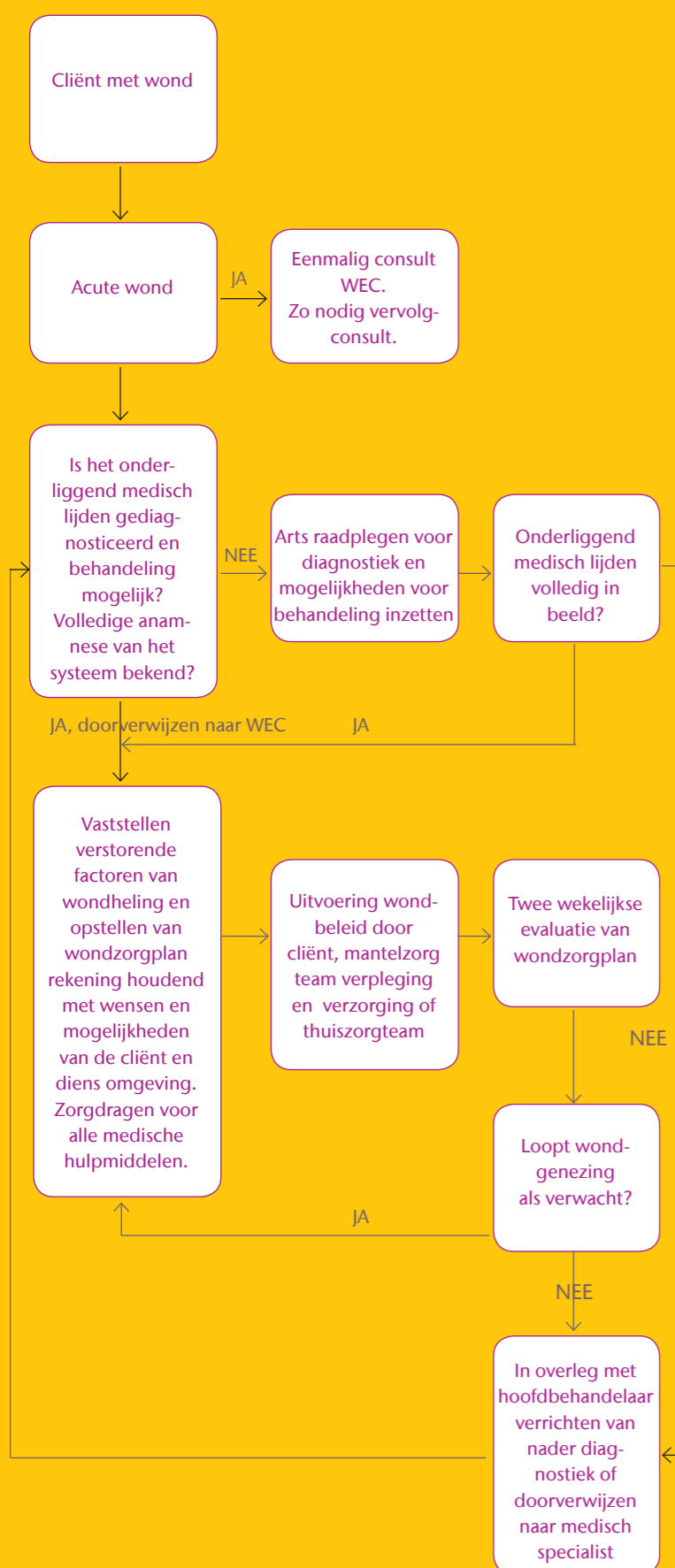
Het Wond Expertisecentrum van Evean werkt vanuit een multidisciplinaire samenwerking. Door gebruik te maken van experts op het gebied van wondzorg en door toepassing van de nieuwste ontwikkelingen en technieken op het gebied van wondzorg realiseert het WEC een excellente behandeling en verzorging van cliënten met wonden en/of huidziekten. Om de verschillende professionals op het juiste moment te laten samenwerken, coördineert de casemanager het zorgproces van de cliënt. De casemanager van het WEC bespreekt alle preventieve maatregelen en stelt het wondzorgplan op en evalueert deze. Tevens bestelt de casemanager producten en overige hulpmiddelen. Terugkoppeling naar de hoofdbehandelaar vindt plaats in overleg.

3 Uitvoering van het wondzorgplan

De uitvoering van het opgestelde wondzorgplan gebeurt door de cliënt zelf, diens mantelzorg of door een professionele hulpverlener. De medewerkers van het WEC kunnen in hoog complexe situaties ondersteuning bieden bij de uitvoering. Om communicatie in de keten zo efficiënt mogelijk te laten verlopen worden adviezen laagdrempelig, bijvoorbeeld via teleconsulting met foto's en/of persoonlijk overleg, besproken. Om de uitvoering optimaal uit te kunnen voeren geven de medewerkers van ons WEC advies, instructie, voorlichting en (bedside) scholingen. Voor de professionele hulpverlener hebben de scholingen een verplicht karakter.



Stroomschema Wondzorg



Zorgvorm	Diagnostiek	Regie en expertise	Uitvoering van het wondzorgplan
Verpleeghuiszorg	specialist ouderen geneeskunde (SOG) of verpleegkundig specialist	WEC	cliënt, mantelzorger, team verpleging en verzorging
MSVT	medisch specialist	WEC	WEC, cliënt, mantelzorger, thuiszorgteam
Zorg thuis	huisarts	WEC	cliënt, mantelzorger, thuiszorgteam
Verzorgingshuiszorg	huisarts of SOG	WEC	cliënt, mantelzorger, thuiszorgteam

Organisatie van hulpmiddelen

Het Wond Expertisecentrum organiseert de juiste hulpmiddelen, zowel ter voorkoming van wonden tijdens de behandeling en ten behoeve van nabehandeling. Voorbeelden:

- Aanvragen voor een antidecubitusmatras of – kussen wordt door het Wond Expertisecentrum geregeld. Bij een positieve indicatie wordt dit doorgegeven aan de leverancier, die er voor zorgt dat dit systeem bij de cliënt thuis wordt afgeleverd en zo nodig geïnstalleerd.
- Therapeutische Elastische Kousen (TEK) kunnen bij de cliënten door het WEC aangemeten en verzorgd worden. Dit ter preventie dan wel als nabehandeling. Alle medewerkers zijn opgeleid tot erkende bandagisten.

Participatie in onderzoek en kennismanagement

Een aanvullende taak van het Wond Expertisecentrum is participatie in onderzoek en het verspreiden van kennis binnen de organisatie en in de regio. De afgelopen jaren heeft het WEC van Evean geparticipeerd in meerdere landelijke onderzoeken, presentaties gegeven op landelijke en Europese congressen én geparticipeerd in kennisoverdracht. Evean schoolt in samenwerking met het WEC al haar personeel. De verplichte scholingen zijn: Algemene wondzorg inclusief generieke productinformatie. Ulcus cruris venosum inclusief workshops compressietherapie. Eén keer per jaar organiseert het Wond Expertisecentrum in samenwerking met de stichting Con2Pro een wondcongres. Dit symposium wordt vanaf 2011 georganiseerd voor artsen, verpleegkundig specialisten, wondconsulenten, verpleegkundigen, verzorgenden, ergo- en fysiotherapeuten en ander belangstellenden op het gebied van wondzorg. Alle informatie is te vinden op www.wondenwijzer.nl.

Voor meer informatie over het Wond Expertisecentrum:

Henri Post, MA-ANP
 Hoofd behandelen en
 Verpleegkundig Specialist Wond Expertisecentrum
 Parkzicht 45
 1541 JX Koog aan de Zaan
 T 075 64 70 050
 F 075 64 70 047
 E wec@evean.nl
 I www.evean.nl/wondexpert



Wij behandelen cliënten met onder meer:

- Ulcus cruris
- Decubitus
- Oncologische wonden/ulcera
- Chirurgische wonden
- Brandwonden
- Diabetische voet
- Oedeem
- Trombose
- Erysipelas
- Lokale huidinfecties
- Eczeem

En adviseren bij:

- Acute wonden
- Intertrigo



Kwaliteitscriteria

In het WEC wordt gewerkt volgens de kenmerken van innovatieve wondzorg zoals zijn vastgelegd in de Kwaliteitscriteria voor wondexpertisecentra die door een werkgroep van wondconsulenten is aangesloten bij Verpleegkundigen & Verzorgenden Nederland (V&VN), het Centraal Begeleiding Orgaan (CBO) en het Woundcare Consultant Society (WCS), Kenniscentrum Wondzorg op verzoek van IGZ zijn opgesteld. Alle medewerkers zijn BIG geregistreerd en staan ingeschreven in het kwaliteitsregister VenVN.